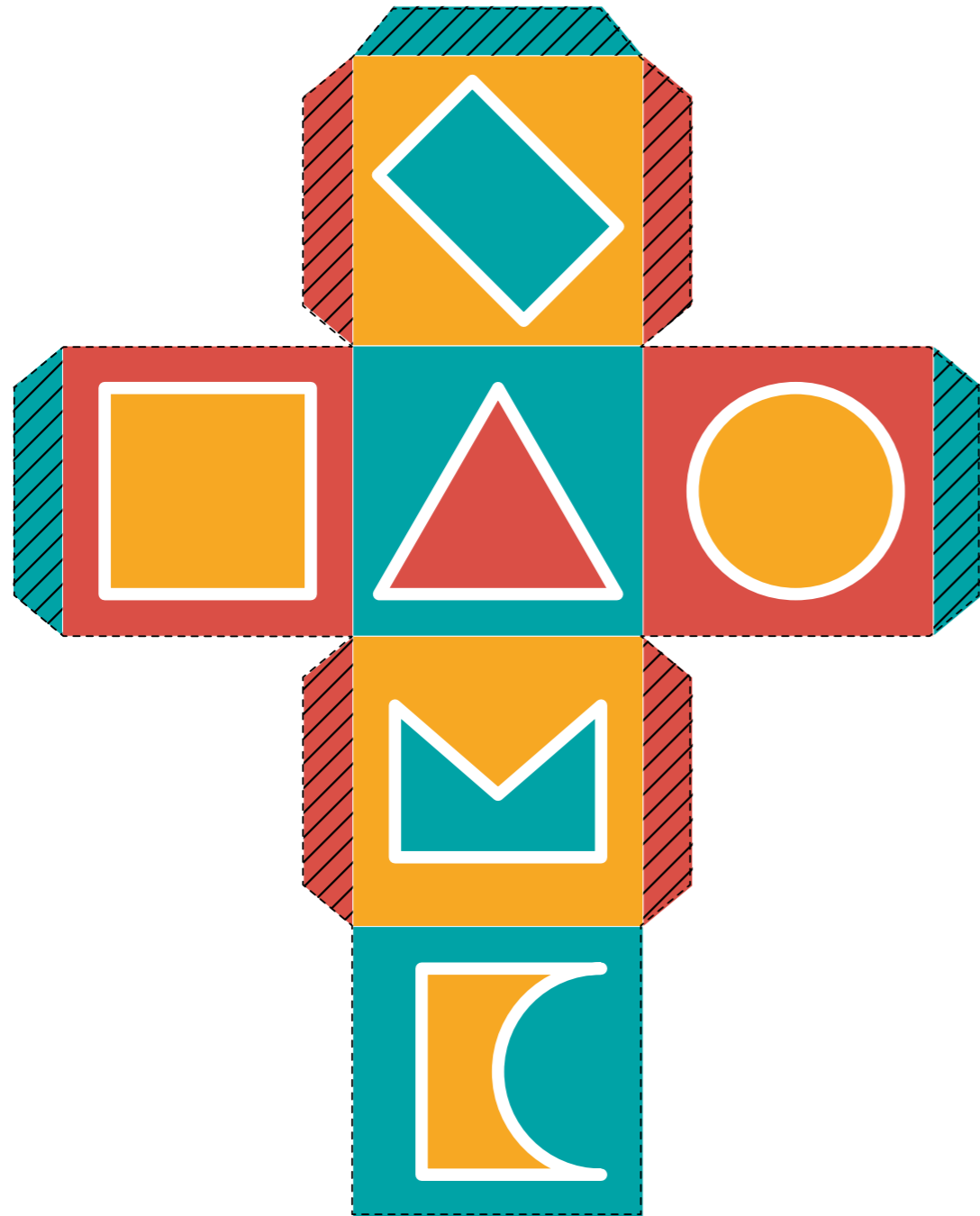
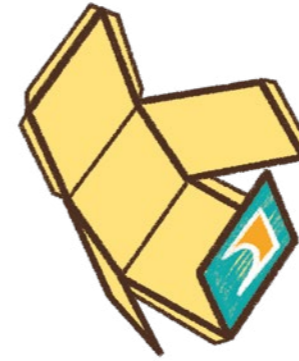
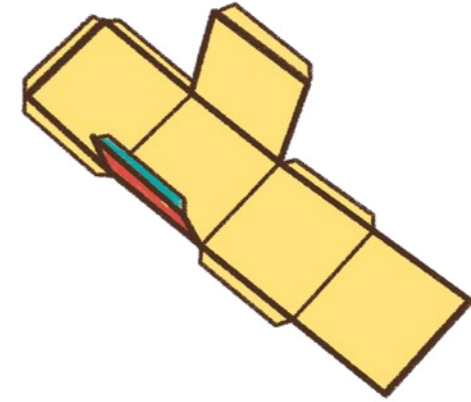


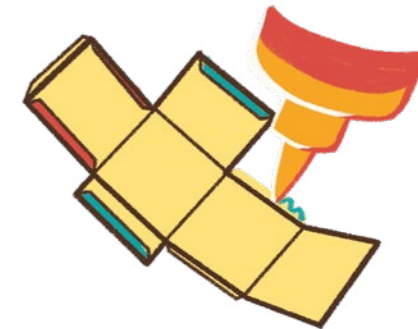
Come costruire il dado



1) **TAGLIA** lungo
le linee tratteggiate.



2) **PIEGA** lungo
le linee continue.



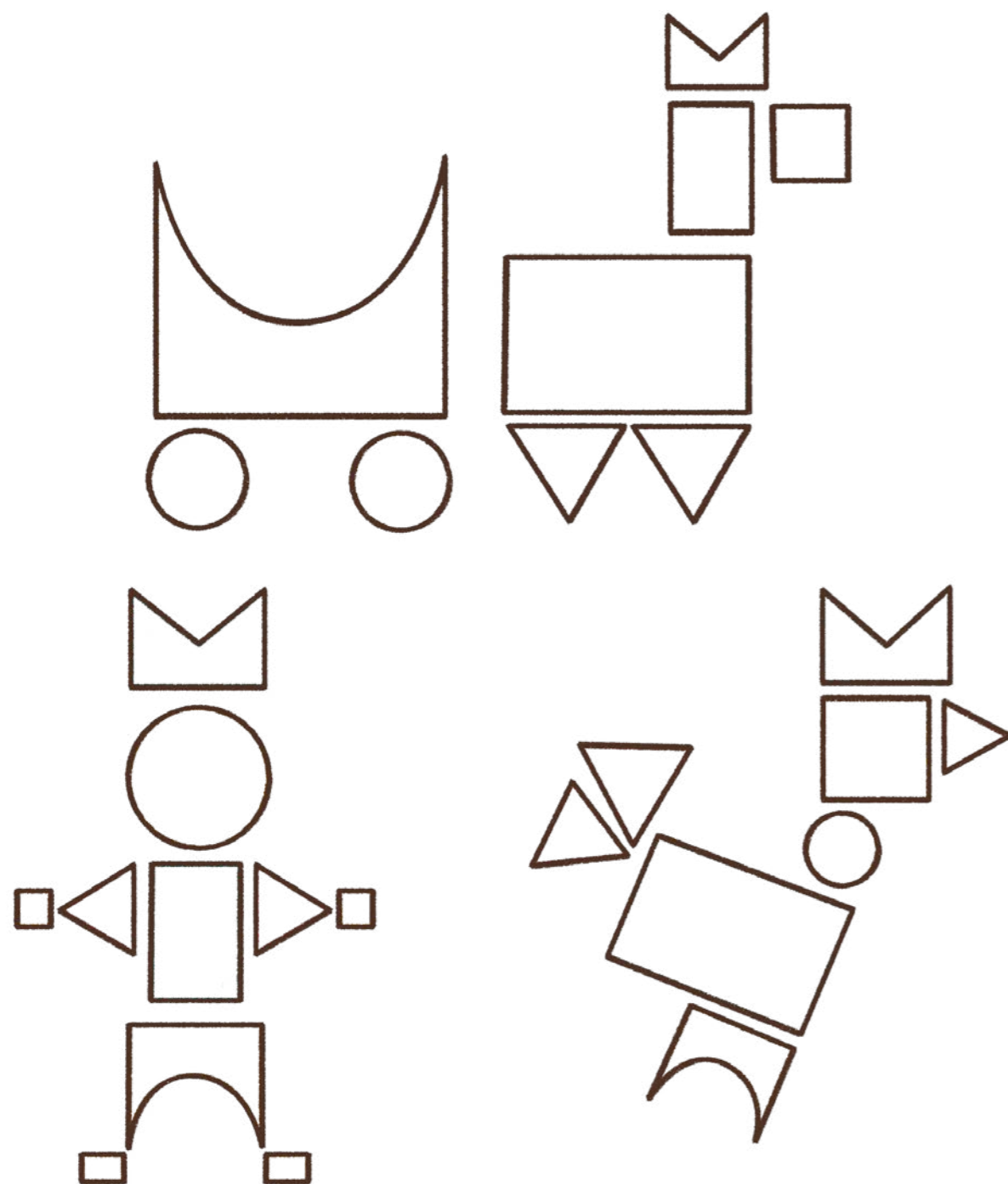
3) **INCOLLA** le alette
e chiudi il dado.

**ORA NON RESTA
CHE USARLO!**

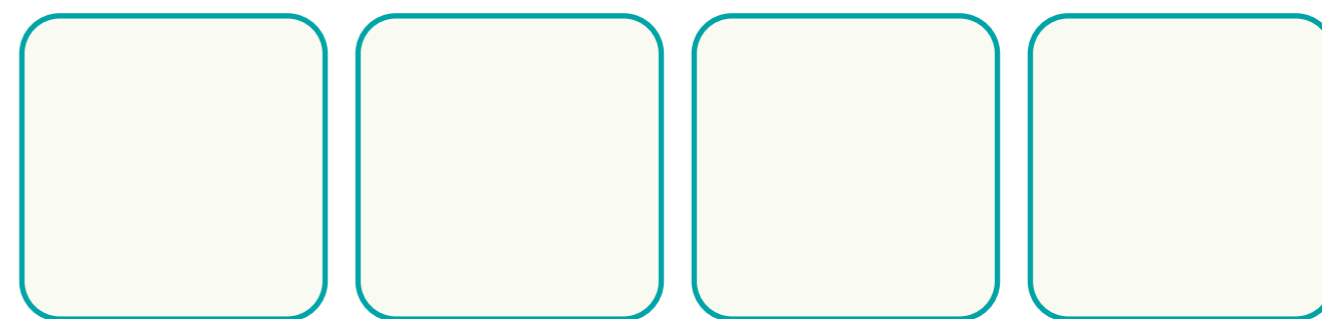


Il re geometrico

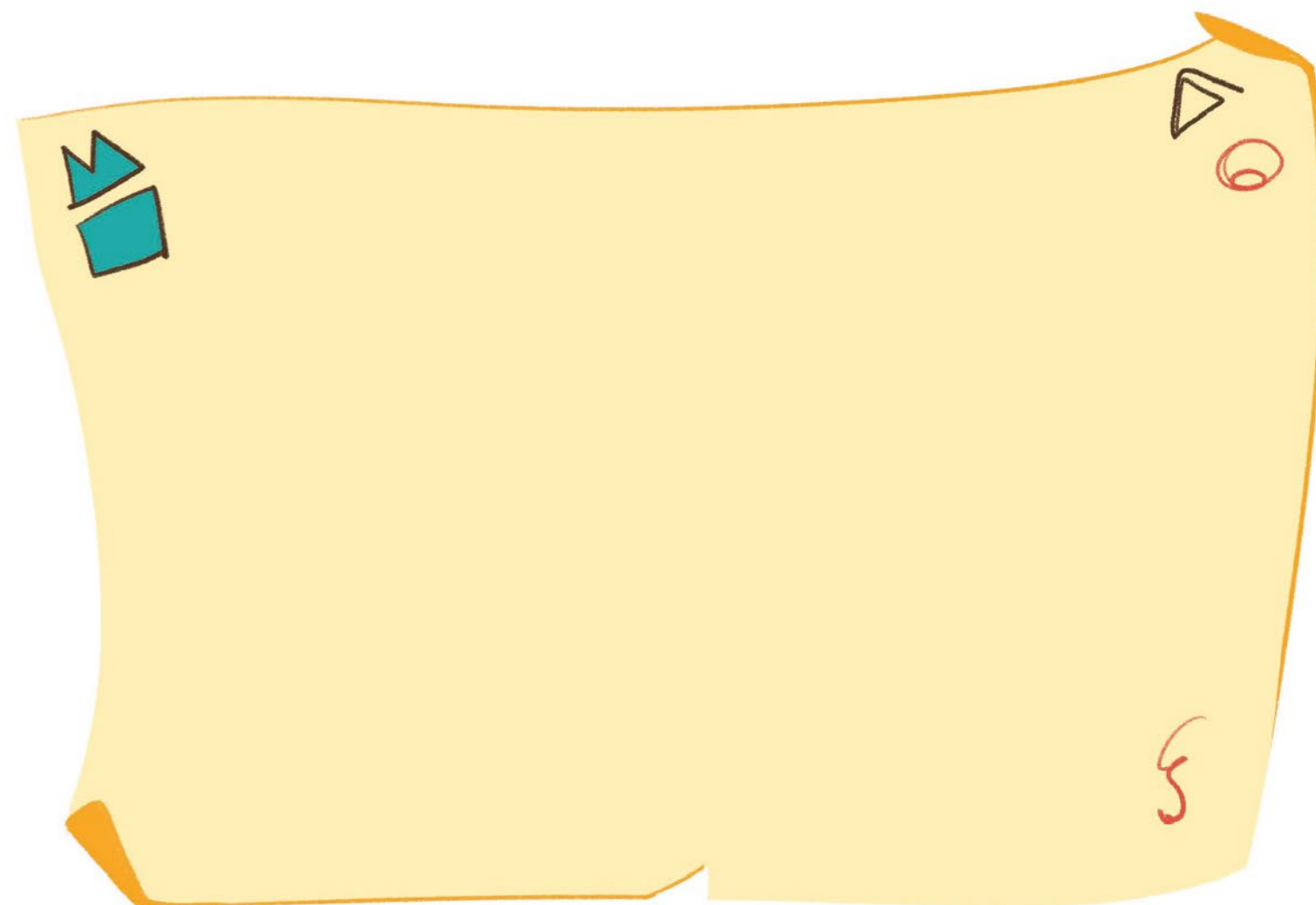
LANCIA il dado, **GUARDA** la figura che esce,
CERCA nei disegni e **COLORA**.



LANCIA il dado 4 volte e **DISEGNA** le figure che escono.



Adesso **DISEGNA** quello che preferisci con le figure che hai trovato. Puoi **USARE** il dado con i tuoi amici quante volte vuoi e **INVENTARE** sempre nuovi disegni!



Descrivi la forma

Vuoi giocare a “DESCRIVI LA FORMA”?

Uno **LANCIA** il dado senza farsi vedere dagli altri e guarda la figura che esce. Poi la **DESCRIVE** a parole agli altri, che la devono **DISEGNARE**. Inizia **OMAR!**



A)

OMAR: “È come un castello. Ha 2 punte ai lati e al centro è come schiacciata”.

DISEGNA QUA!

Ora è il turno di **BRUNO**, che decide di lanciare 2 volte il dado e con le figure fare un disegno.



B)

BRUNO: “Ho appoggiato un lato del triangolo a un cerchio”.

Ora è il tuo turno. **CHIAMA** qualcuno e **PROVA** a fare lo stesso gioco con il tuo dado.



DISEGNA SUI FOGLI!